

Farbe des Monats Januar: weiß



In der **Symbolik** wird weiß u.a. assoziiert mit Schnee, Eiszapfen, Regen, Wolken, Mond, Tränen, Glas, Spiegel und Licht. Alle Farben sind in weiß enthalten. Auch die Taufe, Kommunion, das Brautkleid bzw. Hochzeit, (Friedens-)Taube, weiße Friedensfahne oder Bergkristall werden mit weiß oder klar verbunden.

Spirituell gesehen kann weiß in Verbindung gebracht werden mit Bewusstheit, Reflexion, Reinigung, Leere, Intuition, Hellsinnigkeit, Hingabe, Transparenz oder auch mit Einfachheit, karmischer Absolution, Licht (der Auferstehung), klarer Kanal sein.

Auf **mentaler** Ebene kann weiß Perfektionismus, Unschuld, Ruhelosigkeit, Gleichgewicht oder Klarheit entsprechen.

Emotional kann weiß erlebt werden in Form von Tränen, Weißglut, Rage, Aggression, Ohnmacht, intensives Leiden, Träumerei, aber auch als Klärung, Erleichterung und Leichtigkeit.

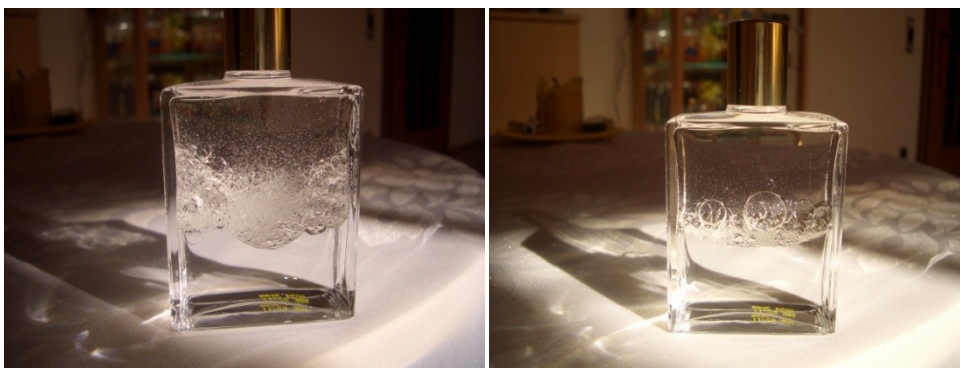
Energetisch gesehen bringt weiß oder klar Licht in alle Chakren und ist reinigend, **körperlich** können Zähne, Skelett, Knorpel, Iris und weiße Blutkörperchen zugeordnet werden.

Aura-Soma® Produkte mit weiß oder klar:

Weißer Pomander wirkt vor allem auf der energetischen und emotionalen Ebene. Er ist sehr gut geeignet für eine reinigende, klärende Aura-Balance.

Quintessenz Serapis Bey, klar, wirkt vor allem auf der mentalen Ebene. Er ist sehr klärend, reinigend, entspannend, weich und lieblich.

B54 klar/klar Serapis Bey als Equilibrium-Flasche reinigt und klärt. Außerdem gibt es zahlreiche Equilibrium-Flaschen, die klar und eine weitere Farbe enthalten.



Weißer Pomander und die Quintessenz Serapis Bey gibt es auch als **Raumsprays und Räucherstäbchen** – sehr gut geeignet, um Räume energetisch zu reinigen.

Weißes/klares **Flower Shower Duschgel** für Haut und Haar, sehr reinigend und erfrischend. Riecht nach Moschus, sauber und frisch.

Weitere Informationen zu **Aura-Soma® Produkten, Preisen und Bestellung** sowie **Aura-Soma® Beratungen**.